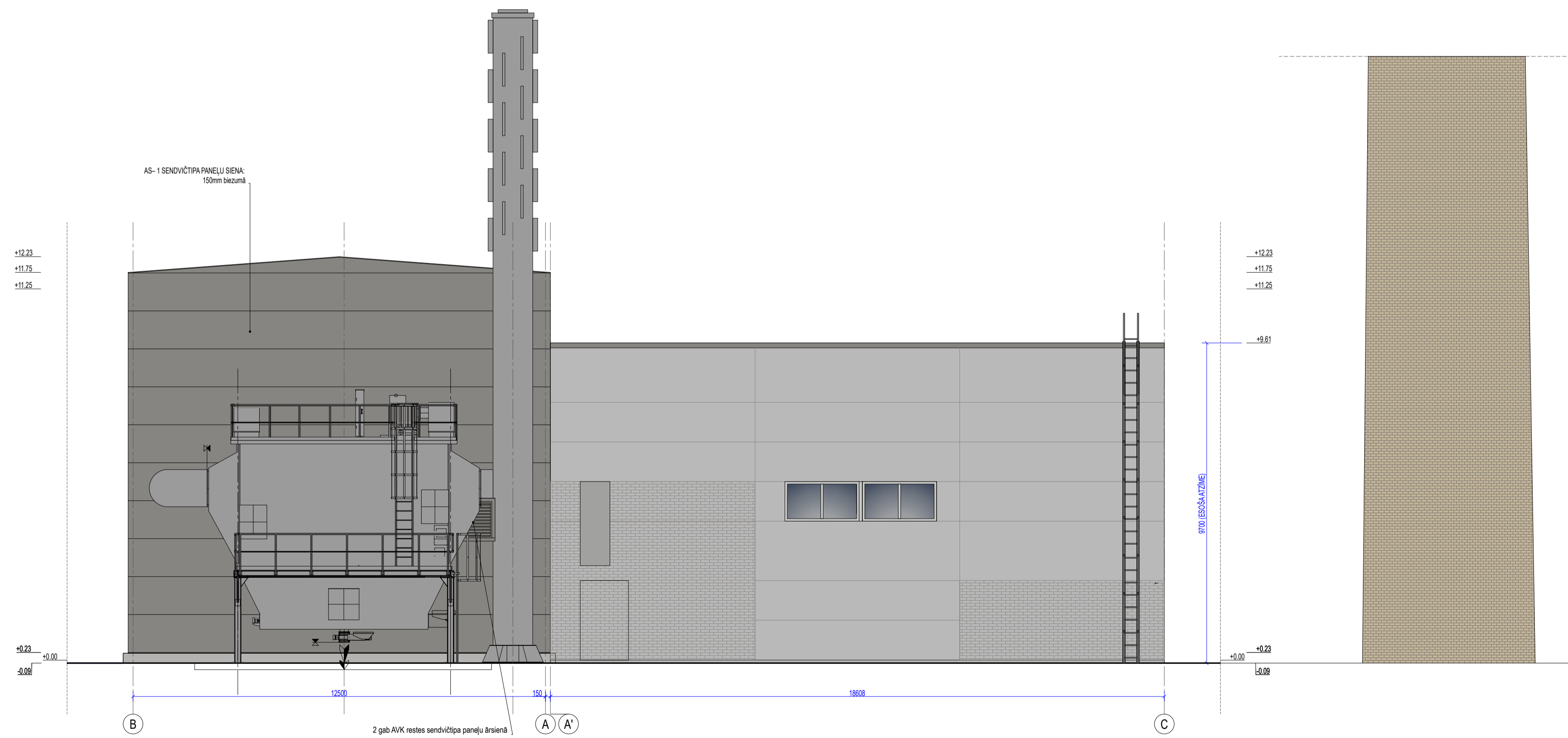
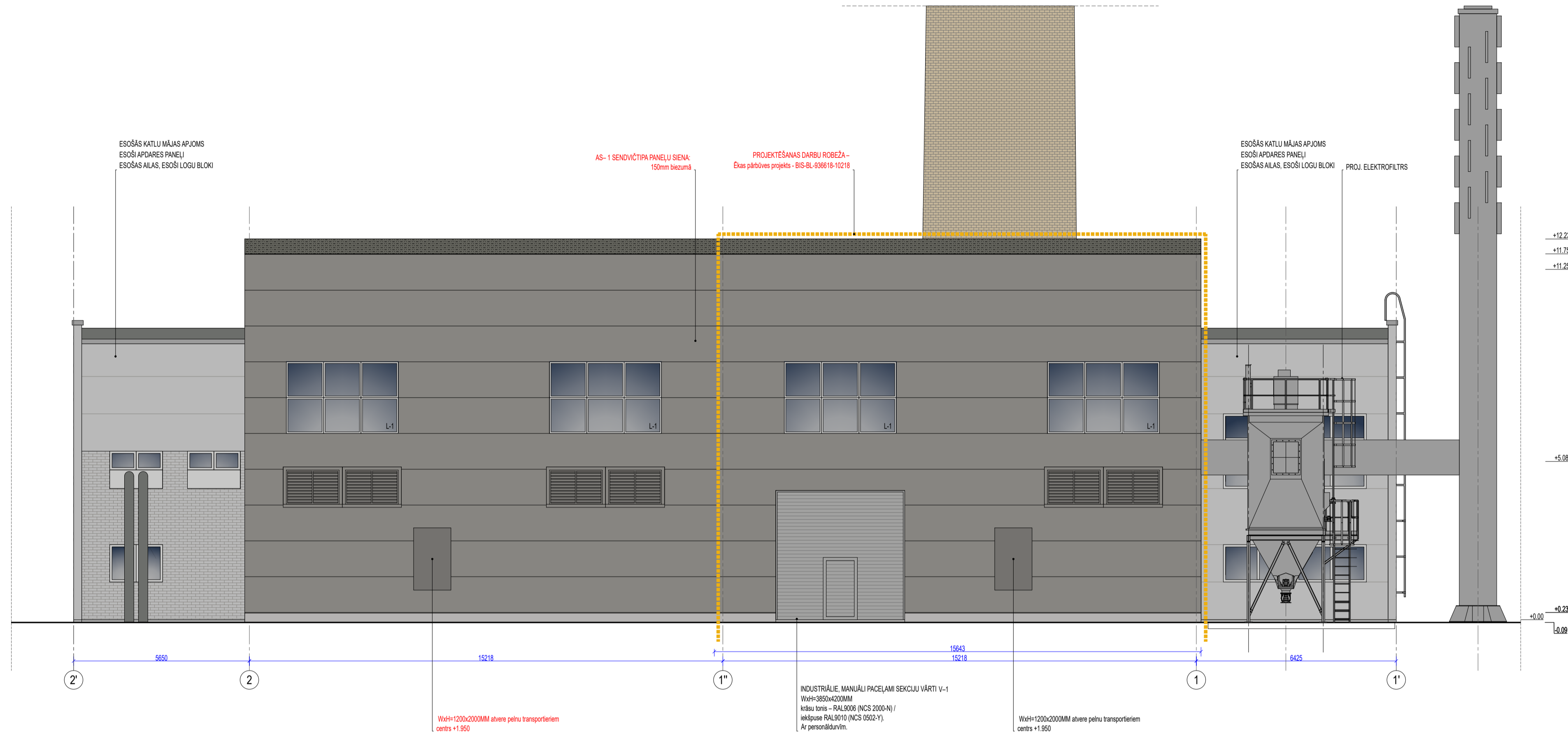


Nr.	Ktīšu puse	Materiala apraksts
1.		Serdzīņņe - krāso tonis - gaiši pelēks - no RAL kataloga - RAL 7007 (NCS 4502-Y)
2.		Tapēcveidta metāla sienu profils MM20, aplozums - krāso tonis - RR 22 (RAL 7000) (NCS 4010-B160)
3.		Vīrti un durtis - krāso tonis - gaiši pelēks - no RAL kataloga - RAL 7007 (NCS 4502-Y), RAL 9009 (NCS 2000-N)
4.		Junta segums - profils metāls, krāso tonis - pelēks - no RAL kataloga - "RAL 7038" (NCS 3005-G20Y)
5.		Junta segums - līmētais segums - ruberoids, krāso tonis - tumši pelēks (NCS 8502-B)
6.		Cokols - krāso tonis - pelēks (NCS S 2502-B)
7.		Drauzbetona ārēna, neapmesta krāsota - krāso tonis - pelēks (NCS S 2502-B)
8.		Metāla profils - RALUKO T45 H1.0, 4cm - krāso tonis - pelēks - no RAL kataloga "RAL 7004" (NCS 4000-N)
9.		Lietus ūdens notekcaurule krāso tonis - pelēks - no RAL kataloga "RAL 7004" (NCS 4000-N)
10.		Metāla lodzemes - krāso tonis - pelēks - no RAL kataloga "RAL 7004" (NCS 4000-N)
11.		Metāla lūpnes - krāso tonis - pelēks - no RAL kataloga "RAL 7004" (NCS 4000-N)
12.		Lūg PVC - profils krāso tonis - gaiši pelēkbalts - no RAL kataloga RAL 7047 (NCS 2000-N)



PĒRĪNES

- Projektdarba ēkas Nr. 1 ± 0.00 abtīst 1. stāva grīdas līmenī.
- Izmēri doti milimetros, augstuma atzīmes metros. Ģeoplāna līnī GP-1 izmēri un augstuma atzīmes dotas metros, ja nav norādīts citādi.
- Vissā izmēra un mērījuma pirms būvdarbu uzsākšanas vai pasākumu izdarīšanas pārbaudīt, nesaskaņotību galējuma konsultēties ar būvprojekta autoru.
- Konstruktīvo meglu detaļācija autoruzdevības kārtā.
- Vissā atbilde no projekta risinājumiem, kā arī no tem izstrādāto meglu un risinājumu papildus detalizācijas savlaicīgi pirms darbu uzsākšanas vai pasākumu izdarīšanas saskaņojamas ar būvprojekta autoru.
- Būvprojekta pēc pārbaudes tiek apņēmti pēc materiāla izvēles autoruzdevības kārtā.
- Būvprojekta jārparbata daļā esošo konstrukciju dimensijas un sākotās un jāinformē arhitekts par atkāpēm no risinājuma.
- Atsauce uz materiāliem un izstrādājumiem ir dotas informatīvi, tos jāpārbauda normatīvi uz ekvivalentiem ar izstrādājumiem tehniskiem risinājumiem.
- Doti līnī skatīti kopā ar visu būvprojekta sadalītu līnī.
- Būvprojekta ir atbilde par darbu veikšanas projekta izstrādātāru specializētajiem darbu veidm, kas tiek pieņemti būvī.
- Vsu materiālu un konstrukciju izvēli veikt atbilstoši konkrētā ražotāja rekomendācijām.
- Projekta nosaukuma jautājuma risināt atbilstoši spēkā esošo normatīvu prasībām, saskaņojot risinājumu ar autoruzraugu.

**OBJEKTA NOSAUKUMS
BŪVPROJEKTS
BĪVĀSAS KATLŪ UZSTĀDĪŠANA KATLŪ MĀJĀ
2. KĀRTA**

ADRESE
Tehnikas iela 15, Auce, Dobele nov., LV-3708
zemes gab. kat. nr. 46550474703

BŪVNICĒBAS ĒROSNĀTĀJS
Dobele novada pašvaldība
reģ. nr. 90009115092
Dobele, Bīvības iela 17, LV-3701
E.dome@dobele.lv

ATBILDĪGAIS PROJEKTĒTĀJS
"GREEN"
Reģ.Nr. 40103071957
Būvkom.reģ.Nr.: 11196-R
T.: +371 26242307

BŪVPROJEKTA DAĻAS IZSTRĀDĀTĀJS
SIA "KMZ GROUP"
Reģ.Nr.: 40203155555
Būvkom.reģ.Nr.: 14669
T.: +371 29330792

BŪVPROJEKTA STADIJA	BŪVPROJEKTA DAĻA
MSP	AR
AR DAĻAS VADĪTĀJS	
ALJA PAKĻONE	
ARHITEKTS	
ILZE PAKĻONE	
RASĒJUMS	
FASĀDES	

MĒROGS	LAPAS NR.	LAPU SKAITS
1:100	AR-8	8